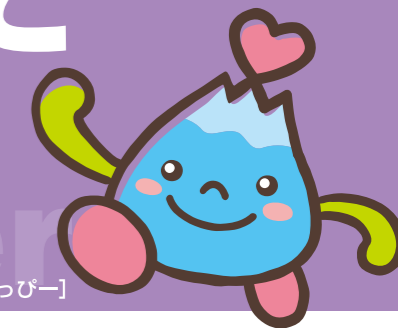




チームでリレー・フォー・ライフに 参加しよう!

A Team Event To Fight Cancer



オリジナルキャラクター [はっぴー]

リレーは、サバイバーウォークから始まり、サバイバー（がん告知をのり越えた人）を讃えます。そして、チームがサバイバーを迎えます。チームは、ある特定のサバイバーを中心に10~20人程度で作ります。また友人や職場の仲間同士で作ることもできます。個人での参加希望の方は、実行委員会がチーム編成のお手伝いをします。安心してお申し込みください。

ともに歩く

実際がんと闘っている人と一緒に挑むという思いの象徴になります。常に誰かがトラックを歩き、リレーをつなげることで連帯感を生みます。

患者を支える

生きていることを祝い、明日への希望を生み出します。病気の人、そうでない人も「生きる」ことの素晴らしさを共感しあい、地域社会全体でがんと闘うための勇気をもってもらいます。

寄付を集める

チームで目標額を設定し、様々なアイデアで寄付を集めることで、寄付をすることの喜びを感じることができます。集められた寄付金は、がんホットラインの拡充などがん患者支援活動に使われます。

リレーを楽しむ

チームごとにテーマを決めて、テントを飾りつけします。歩きながら各チームのテントを見学し、楽しみながらがんへの理解が深まるような工夫をします。歩くことで無意識のうちにがんの啓発につながります。

RELAY FOR LIFE

あなたも一緒に命のリレーを支えてください



To Honor Cancer Survivors

歩く

最初と最後は、サバイバーのみが歩く特別な時間です。

For A Friend

しのぶ

ルミナリエは、亡くなった方を偲び、がんと闘っている人を讃えます。



Have Fun Together

楽しむ

ステージや各チームテントでの催しでリレー・フォー・ライフを楽しみます。



To Find Cure

知る

3人に1人ががんになると言われています。がんについてともに学びましょう。

